

**Zbiór instrukcji dotyczących
składania, przyjmowania oraz
mnitorowania
e-deklaracji w systemach
ZIU oraz SIOEO**

Rok szkolny 2022/2023

Aktualizacja 2022-09-09


Spis treści

Spis treści.....	2
1. Składanie e-deklaracji przez zdających w ZIU	3
2. Przyjmowanie e-deklaracji przez dyrektorów w SIOEO	13
3. Monitorowanie danych z e-deklaracji	15
4. Przyjmowanie e-deklaracji absolwentów	16

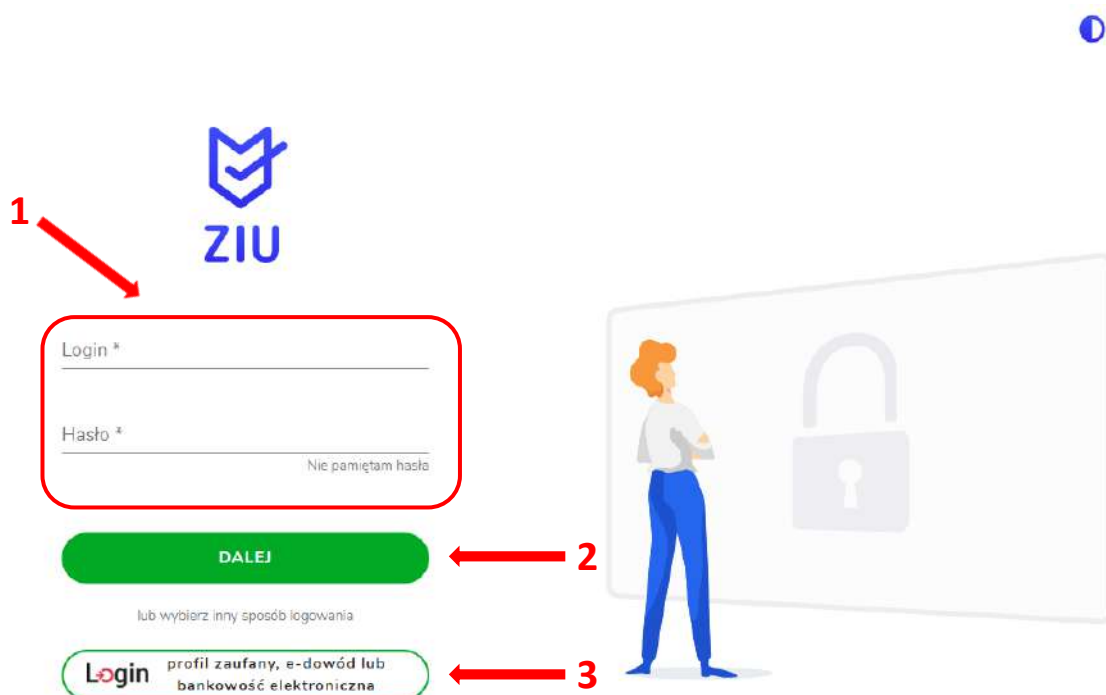
1. Składanie e-deklaracji przez zdających w ZIU

Aby złożyć e-deklarację w systemie ZIU należy:

1. Dyrektor szkoły przekazuje zdającym dane do logowania w serwisie ZIU, które zawierają informacje: *Login, Hasło, Data wygenerowania hasła, Adres serwisu.*

Jan Borewicz	A19	
Login: janbor47	Hasło: A0NDxsoqxmUR	
Data wygenerowania hasła: 07.09.2022 10:44:41		
Adres serwisu: https://wyniki.edu.pl		

2. Wejść na stronę <https://wyniki.edu.pl>, a następnie zalogować się wprowadzając login oraz hasło w odpowiednie pola ¹ i kliknąć przycisk *Dalej* ² lub wybrać inny sposób logowania: profil zaufany, e-dowód lub bankowość elektroniczną ³.



Wybierz sposób logowania

Bezpieczny i darmowy dostęp do usług publicznych

Profil Zaufany

Bezpłatne narzędzie, dzięki któremu załatwisz sprawy urzędowe online i podpiszesz dokumenty elektronicznie.

e-dowód

Dowód osobisty z warstwą elektroniczną. Użyj aplikacji mobilnej albo czytnika podłączonego do komputera.

mojID

BOŚ
BANK

Bank Polski

Bank Pekao

inteligO

BNP PARIBAS

Bank Spółdzielczy
Grupa BPS

3. W przypadku problemów z dostępem, upewnić się czy połączenie z Internetem działa poprawnie, a następnie, jeżeli zaistnieje taka konieczność, skorzystać z opcji odzyskiwania hasła (przycisk *Nie pamiętam hasła*) ⁴.



Login *

Hasło *

Nie pamiętam hasła ← 4

DALEJ

lub wybierz inny sposób logowania

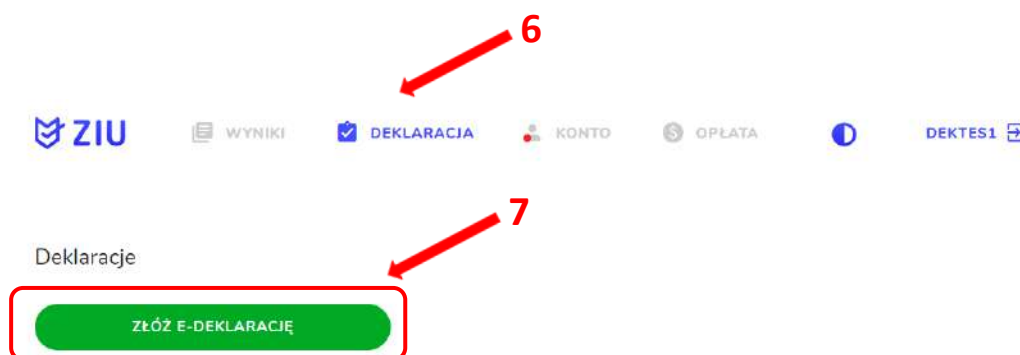
Login profil zaufany, e-dowód lub bankowość elektroniczna



4. Po zalogowaniu, należy zweryfikować lub uzupełnić adres e-mail ⁵.



5. Po wybraniu zakładki *Deklaracja* ⁶, kliknąć *Złóż e-deklarację* ⁷.



6. Uzpełnić dane kontaktowe wpisując *Telefon, Email, Numer budynku, Kod pocztowy, Miejscowość* w polach wymaganych oraz opcjonalnie wprowadzić dane w polu *Ulica* oraz *Numer lokalu* ⁸.

ZIU WYNIKI DEKLARACJA KONTO OPŁATA DEKTES1

Deklaracja maturalna

ZIU / DEKLARACJA / DEKLARACJA MATURALNA

Deklaracja do: E-Deklaracja 2023

Dane osobowe

IMIĘ (IMIONA) I NAZWISKO	PESEL
dekl testyziu	34061402161

Dane kontaktowe

Telefon *	Email *
Ulica	
Numer budynku *	Numer lokalu
Kod pocztowy *	Miejscowość *

Uczeń – absolwent tegoroczny, który zamierza przystąpić do egzaminu maturalnego bezpośrednio po ukończeniu szkoły.

Absolwent – absolwent z lat ubiegłych, który ukończył szkołę i po upływie danego czasu chce przystąpić do egzaminu maturalnego.

Uzupełnianie deklaracji w przypadku Ucznia

1. W przypadku ucznia uzupełnić dane podstawowe zaznaczając *Uczeń*¹.
2. Jeśli zdający należy do oddziału dwujęzycznego, zaznaczyć checkbox ² z rozwijalnej listy wybrać rodzaj drugiego języka nauczania³ oraz język nauczania⁴.
3. Z rozwijalnej listy wybrać rodzaj deklaracji⁵.

Dane podstawowe

Uczeń Absolwent

Zaznacz jeżeli uczęszczałeś do klasy: dwujęzycznej, z językiem mniejszości narodowej, z językiem mniejszości etnicznej lub z językiem regionalnym

Drugi język nauczania

język obcy nowożytny ← **3** Język nauczania ← **4**

Rodzaj deklaracji

Egzamin maturalny w formule 2023 ← **5**

4. Uzupełnić pola dotyczące egzaminów obowiązkowych.
5. Jeśli uczeń przystępuje do części ustnej egzaminu zaznaczyć checkbox ⁶.
6. Uzupełnić informacje dotyczące egzaminów dodatkowych, wybierając z listy dany egzamin, a następnie kliknąć przycisk *Dodaj*⁷.
7. W celu usunięcia wybranego poprzednio egzaminu dodatkowego, kliknąć ⁸.

Egzaminy obowiązkowe

język polski poziom podstawowy (M)

język angielski poziom podstawowy (M)

matematyka poziom podstawowy (M)

język polski ustny (M) ← **6**

język angielski ustny (M)

Egzaminy dodatkowe

biologia poziom rozszerzony (M)

Wybierz

← **8**

← **7**

8. Jeżeli zdający nie musi przystąpić do egzaminu maturalnego z przedmiotu dodatkowego, ponieważ posiada dokumenty uprawniające do uzyskania tytułu technika, należy zaznaczyć checkbox ⁹, a następnie z listy wybrać posiadany dokument ¹⁰.

9 Nie muszę przystępować do egzaminu maturalnego z przedmiotu dodatkowego, ponieważ posiadam dokumenty potwierdzające uprawnienia do uzyskania dyplomu w zawodzie nauczonym na poziomie technika:

Wybierz jedną z dostępnych opcji **10**

i Jeżeli odpowiednie dokumenty uzyskasz przed 20 kwietnia 2023 r., możesz złożyć do dyrektora szkoły pisemną informację o rezygnacji z przystąpienia do egzaminu z przedmiotu dodatkowego na poziomie rozszerzonym.

9. Zaznaczyć checkbox ¹¹ wyrażając zgody i oświadczenia.

Zgody i oświadczenia

11 Oświadczam, że podane dane teleadresowe umożliwiają kontakt ze mną.

Oświadczam, że jestem świadomy(-a), że podane dane osobowe będą przetwarzane dla celów związanych z przeprowadzeniem egzaminu maturalnego oraz procesem rekrutacji na studia.
(Na podstawie art. 6 ust. 1 pkt A Rozporządzenia Parlamentu Europejskiego i Rady (UE) 2016/679 z 27 kwietnia 2016 r. w sprawie ochrony osób fizycznych w związku z przetwarzaniem danych osobowych i w sprawie swobodnego przepływu takich danych oraz uchylenia dyrektywy 95/46/WE).

Oświadczam, że zapoznałem (-łam) się z zasadami wnoszenia opłaty za egzamin maturalny. Zasady: [link](#)

Oświadczam, że dołączę w wymaganym terminie potwierdzenie wpłaty za egzamin/egzamin (jeżeli dotyczy).

Oświadczam, że zamierzam złożyć dokument potwierdzający uprawnienie do dostosowania warunków i/lub formy przeprowadzania egzaminu maturalnego.

10. W celu dodania załącznika kliknąć *Dodaj załącznik* ¹².

11. Po prawidłowym uzupełnieniu całego formularza, należy kliknąć aktywny przycisk

Dalej ¹³.

Załączniki

- Dokumenty potwierdzające uprawnienia do uzyskania dyplomu w zawodzie nauczonym na poziomie technika

12

i W przypadku konieczności załadowania więcej niż jednego pliku do danego załącznika, spakuj je w paczkę o formacie zip.

- Oświadczam, że załączone dokumenty w wersji elektronicznej są zgodne z oryginałem.

13

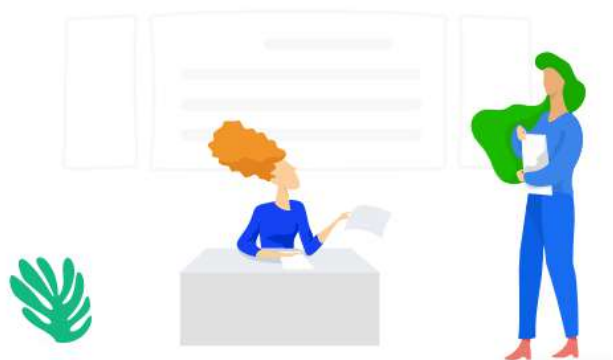
ANULUJ

DALEJ

12. Pojawi się potwierdzenie złożenia deklaracji, którą można **wydrukować** klikając *Wydrukuj* ¹⁴.

Deklaracja

ZIU / DEKLARACJA



Twoja deklaracja maturalna została złożona.

14

WYDRUKUJ

Wydrukuj później

Uzupełnianie deklaracji w przypadku Absolwenta

1. W przypadku absolwenta uzupełnić dane podstawowe zaznaczając *Absolwent*¹, automatycznie uzupełni się *Typ zdającego*².
2. Wybrać z listy podejście do egzaminu³ oraz wpisać rok ukończenia szkoły⁴.
3. Jeśli zdający należy do oddziału dwujęzycznego, zaznaczyć checkbox ⁵ oraz z rozwijalnej listy wybrać rodzaj drugiego języka nauczania⁶ oraz język nauczania⁷.
4. Z rozwijalnej listy wybrać rodzaj deklaracji⁸.

Dane podstawowe

Uczeń Absolwent

Typ zdającego *

Absolwent szkoły (poprzednich lat)

Wybierz podejście do egzaminu *

Rok ukończenia szkoły *

PODMIOT

LICEUM OGÓLNOKSZTAŁCĄCE IM. GEN. WŁ. SIKORSKIEGO W MIĘDZYRZECU PODLASKIM,
ul. Lubelska 57/59, 21-560 Międzyrzec Podlaski

Zaznacz jeżeli uczęszczałeś do klasy: dwujęzycznej, z językiem mniejszości narodowej, z językiem mniejszości etnicznej lub z językiem regionalnym

Drugi język nauczania

język obcy nowożytny Język nauczania

Rodzaj deklaracji

Rodzaj deklaracji

5. Uzupełnić pola dotyczące egzaminów obowiązkowych.
6. Jeśli absolwent przystępuje do wybranych egzaminów w części pisemnej oraz ustnej zaznaczyć checkbox ⁹.
7. Następnie uzupełnić formularz dotyczący egzaminów dodatkowych, wybierając z listy dany egzamin i kliknąć przycisk *Dodaj* ¹⁰.
8. W celu usunięcia egzaminu dodatkowego, kliknąć ¹¹.

Egzaminy obowiązkowe

- język polski poziom podstawowy
- język obcy nowożytny
- matematyka poziom podstawowy

Egzaminy dodatkowe

biologia poziom rozszerzony

Wybierz

DODAJ

9. Jeżeli zdający nie musi przystąpić do egzaminu maturalnego z przedmiotu dodatkowego, ponieważ posiada dokumenty uprawniające do uzyskania tytułu technika, należy zaznaczyć checkbox ¹², a następnie z listy wybrać posiadany dokument ¹³.

Nie muszę przystępować do egzaminu maturalnego z przedmiotu dodatkowego, ponieważ posiadam dokumenty potwierdzające uprawnienia do uzyskania dyplomu w zawodzie nauczaniem na poziomie technika:

Wybierz jedną z dostępnych opcji

Jeżeli odpowiednie dokumenty uzyskasz przed 20 kwietnia 2023 r., możesz złożyć do dyrektora szkoły pisemną informację o rezygnacji z przystąpienia do egzaminu z przedmiotu dodatkowego na poziomie rozszerzonym.

10. Zaznaczyć checkbox ¹⁴ wyrażając zgody i oświadczenia.

Zgody i oświadczenia

14

Oświadczam, że podane dane teleadresowe umożliwiają kontakt ze mną.

Oświadczam, że jestem świadomy(-a), że podane dane osobowe będą przetwarzane dla celów związanych z przeprowadzeniem egzaminu maturalnego oraz procesem rekrutacji na studia.
(Na podstawie art. 6 ust. 1 pkt A Rozporządzenia Parlamentu Europejskiego i Rady (UE) 2016/679 z 27 kwietnia 2016 r. w sprawie ochrony osób fizycznych w związku z przetwarzaniem danych osobowych i w sprawie swobodnego przepływu takich danych oraz uchylenia dyrektywy 95/46/WE).

Oświadczam, że zapoznałem (-łam) się z zasadami wnoszenia opłaty za egzamin maturalny. Zasady: [link](#)

Oświadczam, że dołączę w wymaganym terminie potwierdzenie wpłaty za egzamin/egzamin (jeżeli dotyczy).

Oświadczam, że zamierzam złożyć dokument potwierdzający uprawnienie do dostosowania warunków i/lub formy przeprowadzania egzaminu maturalnego.

11. W celu dodania załącznika kliknąć *Dodaj załącznik* ¹⁵.

12. Po prawidłowym uzupełnieniu całego formularza, należy kliknąć aktywny przycisk

Dalej ¹⁶.

Załączniki

- Dowód wniesienia opłaty (Jeżeli dotyczy) [Dodaj załącznik](#) 
- Dokumenty potwierdzające uprawnienia do uzyskania dyplomu w zawodzie nauczyciela na poziomie technika [Dodaj załącznik](#) 

 W przypadku konieczności załadowania więcej niż jednego pliku do danego załącznika, spakuj je w paczkę o formacie zip.

Potwierdzam zgodność załączonych dokumentów z oryginałem.

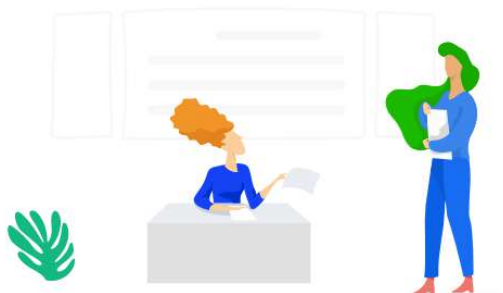
ANULUJ

DALEJ

13. Pojawi się potwierdzenie złożeniu deklaracji, którą można **wydrukować** klikając *Wydrukuj* ¹⁷.

Deklaracja

ZIU / DEKLARACJA



Twoja deklaracja maturalna została złożona.

WYDRUKUJ


Wydrukuj później

2. Przyjmowanie e-deklaracji przez dyrektorów w SIOEO

Aby przyjąć w SIOEO e-deklarację złożoną przez zdającego w systemie ZIU należy:

1. W menu głównym wybrać pozycję *Zdający*¹, a następnie *Zgłaszanie zdających w oddziałach*².
2. Wybrać oddział, do którego uczęszcza dany zdający, a następnie kliknąć w jego oznaczenie³.
3. Jeśli zdający złożył e-deklarację w systemie ZIU, w kolumnie *Czy złożona e-Deklaracja?* wyświetla się data jej złożenia⁴.

The screenshot shows the SIOEO system interface. On the left, a sidebar menu has 'Zdający' selected, with a red arrow pointing to it labeled '1'. Below it, 'Zgłaszanie zdających w oddziałach' is selected, with a red arrow pointing to it labeled '2'. The main area shows a list of departments (A-H) with 'V' selected, indicated by a red arrow labeled '3'. To the right, a table titled 'Oddział: V Zdających: 2' lists students. The table has columns: 'Nr w dzienniku', 'Nazwisko', 'Imiona', 'PESEL', 'Czy złożona e-Deklaracja?', and 'Sposoby dostosowania'. Two rows are visible: one for 'Banaś Paweł Marek' with PESEL '91072653713' and a date '2021-09-22, 11:00' circled in red with a red arrow labeled '4'; and another for 'Bilska Monika Jadwiga' with PESEL '03322096928' and a date '2021-09-22, 11:25' circled in red with a red arrow labeled '4'.

4. Kliknąć przycisk  ⁴ w odpowiednim wierszu. Pojawi się karta ze szczegółowymi danymi zdającego.

The screenshot shows a detailed view of the student list. The table is the same as in the previous screenshot, but the 'Czy złożona e-Deklaracja?' column is highlighted in blue. A red arrow labeled '4' points to the edit icon (a square with a pencil) in the 'Sposoby dostosowania' column for the student 'Banaś Paweł Marek'.

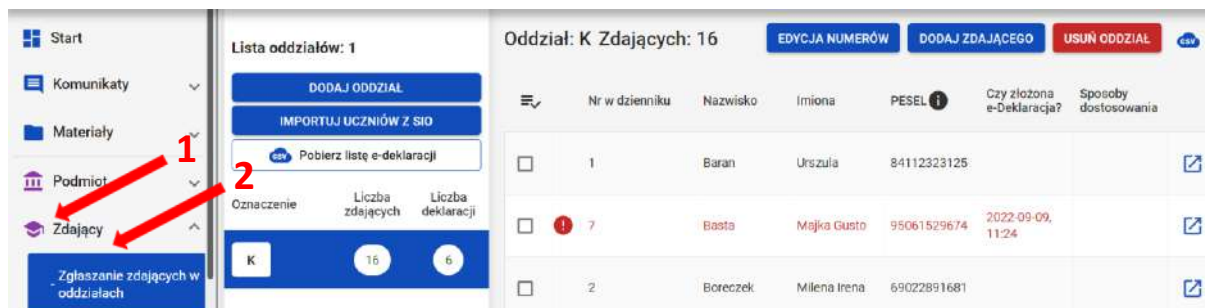
- Należy wybrać zakładkę **Deklaracja** ⁵.
- W bloku **Deklaracja egzaminów** widoczna jest informacja: *Ten zdający ma złożoną e-deklarację. Kliknij Przyjmij e-deklaracje aby ją zweryfikować i zaakceptować.* Kliknąć przycisk **Przyjmij e-deklaracje** ⁶.

- Wyświetli się formularz deklaracji uzupełniony zgodnie z informacjami zamieszczonymi przez zdającego w e-deklaracji. Należy ją zweryfikować, a w przypadku błędów istnieje możliwość jej edycji.
- Po weryfikacji oraz prawidłowym uzupełnieniu całego formularza, należy kliknąć przycisk **Zapisz** ⁷.

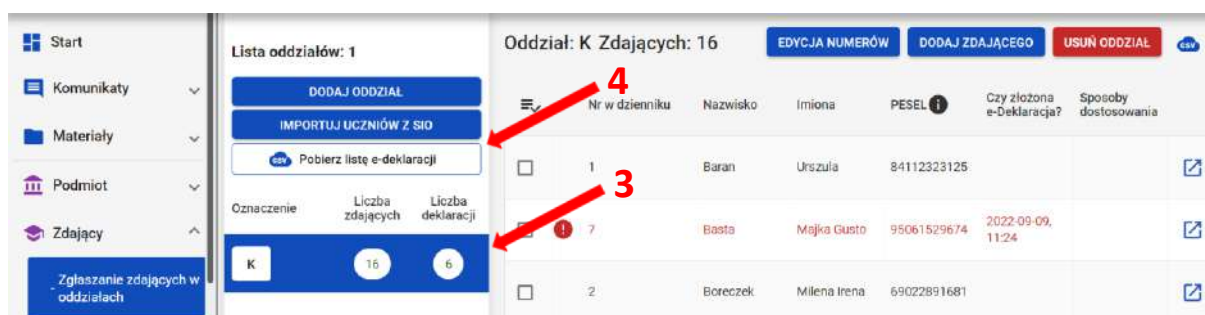
3. Monitorowanie danych z e-deklaracji

Aby pobrać dane o egzaminach wybranych w e-deklaracji należy:

1. W menu głównym wybrać pozycję *Zdający*¹, a następnie *Zgłaszanie zdających w oddziałach*².



2. Wybrać oddział, do którego uczęszcza dany zdający, a następnie kliknąć w jego oznaczenie³.
3. Kliknąć przycisk *Pobierz listę e-deklaracji*⁴.




4. Przeglądarka pobierze gotowy plik z danymi wszystkich zdających przypisanych do tego oddziału ze złożonymi i nieprzyjętymi e-deklaracjami. W zależności od indywidualnych ustawień zapisze plik na dysku komputera lub pozostawi użytkownikowi decyzję dotyczącą dalszego postępowania z plikiem. Należy pamiętać, że w pobranym pliku znajdują się niezaszyfrowane dane osobowe oraz dane wrażliwe dotyczące uczniów. Od chwili pobrania danych, użytkownik osobiście odpowiada za przechowywanie, ochronę i przetwarzanie tych danych, zgodnie z RODO i przepisami krajowymi.

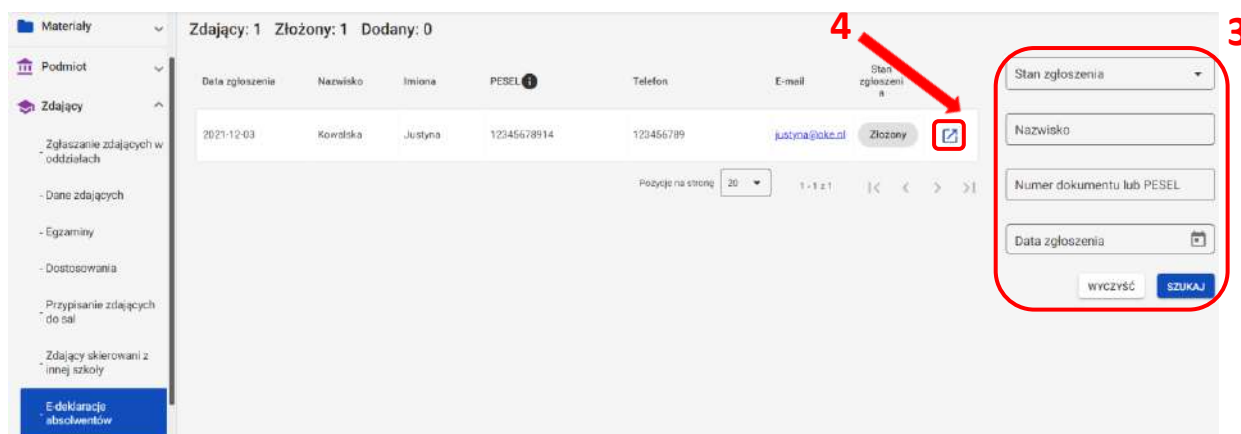
4. Przyjmowanie e-deklaracji absolwentów

Aby przyjąć w SIOEO e-deklarację absolwenta złożoną przez formularz online należy:

1. W menu głównym wybrać pozycję *Zdający*¹, a następnie *E-deklaracje absolwentów*².



2. Pojawia się lista e-deklaracji zdających złożonych przez formularz dla niezalogowanych.
3. Zdającego można wyszukać wykorzystując odpowiednie filtry boczne: *Stan zgłoszenia*, *Nazwisko*, *Numer dokumentu lub PESEL*, *data zgłoszenia*³.
4. W celu przyjęcia e-deklaracji zdającego, którego stan zgłoszenia jest *Złożony* kliknąć ⁴.

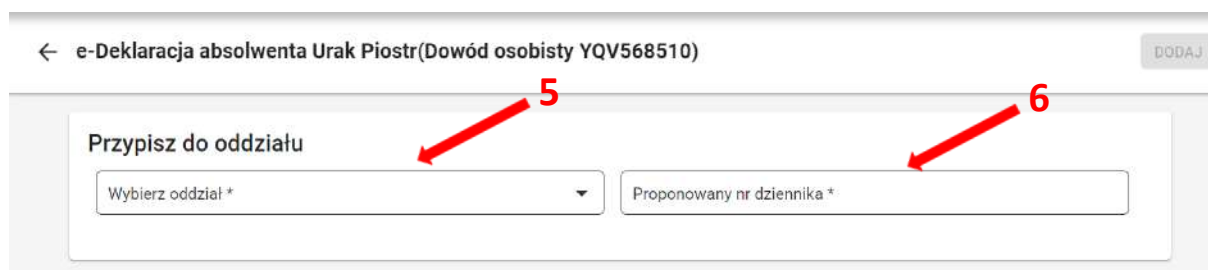


5. Uzpełnić pola wymagane, przypisując zdającego do oddziału wybranego z rozwijalnej listy ⁵ oraz wprowadzając numer w dzienniku (system podpowiada najniższy, możliwy do nadania numer) ⁶.

← e-Deklaracja absolwenta Urak Piostr(Dowód osobisty YQV568510) DODAJ

Przypisz do oddziału

Wybierz oddział * Proponowany nr dziennika *



6. Zweryfikować wprowadzone dane osobowe i kontaktowe, dane podstawowe, drugi język nauczania, wprowadzone egzaminy obowiązkowe, zaznaczone zgody i oświadczenia, załączniki, a następnie kliknąć *Dodaj* ⁷.

Dane osobowe i kontaktowe

Imię/Imiona i Nazwisko: Justyna Piowarska

PESEL: 70052826745 Nazwisko rodowe: Elrak

Płeć: Kobieta Data urodzenia: 1970-05-28 Miejsce urodzenia: Kraków

Telefon: 789456123 Email: justyna@oke.pl

Adres: Piwna 7/8, 74-852 Kraków

Dane podstawowe

Typ zdającego: Absolwent szkoły (poprzednich lat)

Przystąpienie do egzaminu: Pierwszy raz przystępuję do egzaminów

Rok ukończenia szkoły: 2020

Typ ukończonej szkoły: Liceum Ogólnokształcące

Egzaminy obowiązkowe

- język angielski poziom podstawowy
- język polski poziom podstawowy
- matematyka poziom podstawowy

Egzaminy dodatkowe

- biologia poziom rozszerzony
- chemia poziom rozszerzony
- oraz posiadam świadectwa potwierdzające kwalifikacje w zawodzie oraz certyfikaty kwalifikacji zawodowych ze wszystkich kwalifikacji wyodrębnionych w zawodzie nauczonym na poziomie technika

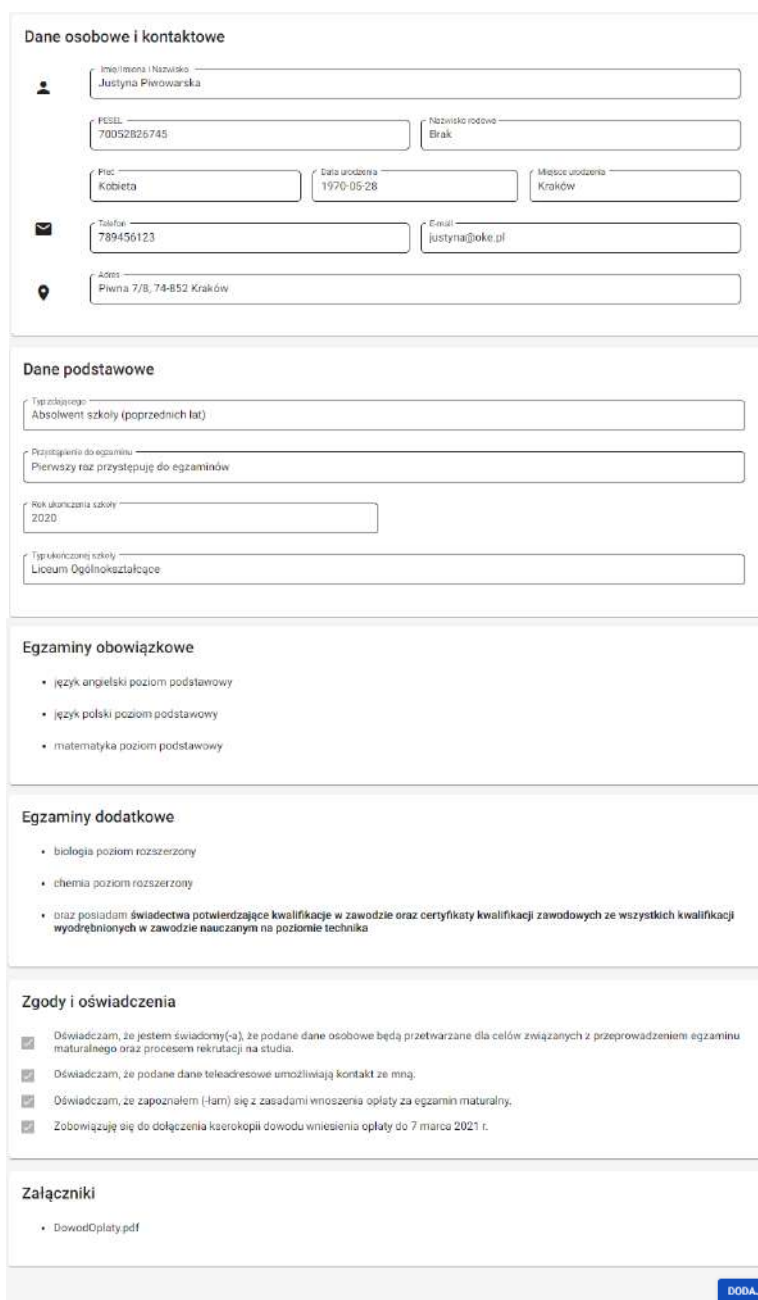
Zgody i oświadczenia

- Oświadczam, że jestem świadomy(-a), że podane dane osobowe będą przetwarzane dla celów związanych z przeprowadzeniem egzaminu maturalnego oraz procesem rekrutacji na studia.
- Oświadczam, że podane dane teleadresowe umożliwiają kontakt ze mną.
- Oświadczam, że zapoznałem (-łam) się z zasadami wnoszenia opłaty za egzamin maturalny.
- Zobowiązuję się do dołączenia kserokopii dowodu wnieślenia opłaty do 7 marca 2021 r.

Załączniki

- DowódOpłaty.pdf

DODAJ



- Wyświetli się uzupełniony formularz deklaracji zdającego, którą należy zweryfikować, a w przypadku błędów istnieje możliwość jej edycji.
- Po weryfikacji oraz prawidłowym uzupełnieniu całego formularza, należy kliknąć przycisk **Zapisz** ⁸.

Dane podstawowe

Tytuł zdającego *
Absolwent szkoły (poprzednich lat)

Forma deklaracji *
Egzamin maturalny w formule 2015-2022

Przystąpienie do egzaminu *
Pierwszy raz przystępuję do egzaminów

Rok ukończenia szkoły *
2020

Zdający z oddziału: dwujęzycznego, z językiem mniejszości narodowej, z językiem mniejszości etnicznej, z językiem regionalnym ⓘ

Egzaminy obowiązkowe (3)

Język polski Zadeklarowany Laureat Finalista

Część pisemna *
język polski poziom podstawowy

Część ustna *
język polski ustny

Język obcy nowożytny Zadeklarowany Laureat Finalista

Część pisemna *
język angielski poziom podstawowy

Część ustna *
język angielski ustny

Matematyka Zadeklarowany Laureat Finalista

Część pisemna *
matematyka poziom podstawowy

Egzaminy dodatkowe (2)

Nie zamierzam przystępować do egzaminu maturalnego z przedmiotu dodatkowego, ponieważ posiadam dokumenty potwierdzające uprawnienia do uzyskania dyplomu w zawodzie nauczającym na poziomie technika.

Uzyskałem *
świadectwa potwierdzające kwalifikacje w zawodzie ze wszystkich kwalifikacji wyodręb...

Egzamin dodatkowy 1 Zadeklarowany Laureat Finalista

Część pisemna *
biologia poziom rozszerzony

Egzamin dodatkowy 2 Zadeklarowany Laureat Finalista

Część pisemna *
chemia poziom rozszerzony

DODAJ EGZAMIN

Przedmioty kształcone w zakresie rozszerzonym (1)

biologia Wybierz* Tak Nie Brak danych

chemia Wybierz* Tak Nie Brak danych

Zgody na przetwarzanie danych

Ubiegam się o hiszpański Título de Bachiller i wyrażam zgodę na przekazanie moich danych osobowych oraz uzyskanych przeze mnie wyników z OKE do CKE oraz stronie hiszpańskiej.

Oświadczam, że jestem świadomy(-a), że podane dane osobowe będą przetwarzane dla celów związanych z przeprowadzeniem egzaminu maturalnego oraz procesem rekrutacji na studia.

Ubiegam się o hiszpański Título de Bachiller i wyrażam zgodę na przekazanie moich danych osobowych oraz uzyskanych przeze mnie wyników z OKE do CKE oraz stronie hiszpańskiej.

Oświadczam, że jestem świadomy(-a), że podane dane osobowe będą przetwarzane dla celów związanych z przeprowadzeniem egzaminu maturalnego oraz procesem rekrutacji na studia.






ANULUJ **ZAPISZ**

9. Wyświetli się widok złożonej deklaracji zdającego.

A09 Justyna Piwowska WRÓĆ 7 z 10 < >

Dane osobowe Deklaracja Dostosowania (0) Oświadczenia i załączniki

Deklaracja egzaminów

Egzamin maturalny w formule 2015 Absolwent szkoły (poprzednich lat)     

Egzaminy

Egzaminy obowiązkowe	Typ arkusza	Stan egzaminu	Nr sali
język polski poziom podstawowy	100 - standardowy	Zadeklarowany	PRZYPISZ SAŁĘ
język polski ustny	100 - standardowy	Zwolniony	
język angielski poziom podstawowy	100 - standardowy	Zadeklarowany	PRZYPISZ SAŁĘ
język angielski ustny	100 - standardowy	Zwolniony	
matematyka poziom podstawowy	100 - standardowy	Zadeklarowany	PRZYPISZ SAŁĘ

Egzaminy dodatkowe	Typ arkusza	Stan egzaminu	Nr sali
biologia poziom rozszerzony	100 - standardowy	Zadeklarowany	PRZYPISZ SAŁĘ
chemia poziom rozszerzony	100 - standardowy	Zadeklarowany	PRZYPISZ SAŁĘ

Informujemy, że wszystkie dane podmiotu i dane osobowe widoczne na obrazkach w instrukcjach są danymi fikcyjnymi, utworzonymi na potrzeby powstania instrukcji.